

• **Expert in Farrowing Solutions**
- **Get the Best**



Nyt koncept redder 40-50 % minigrise

(Svageste pattegrise under 800 g)

Best Farm præsenterer ny verdenspatenteret løsning til farestien.

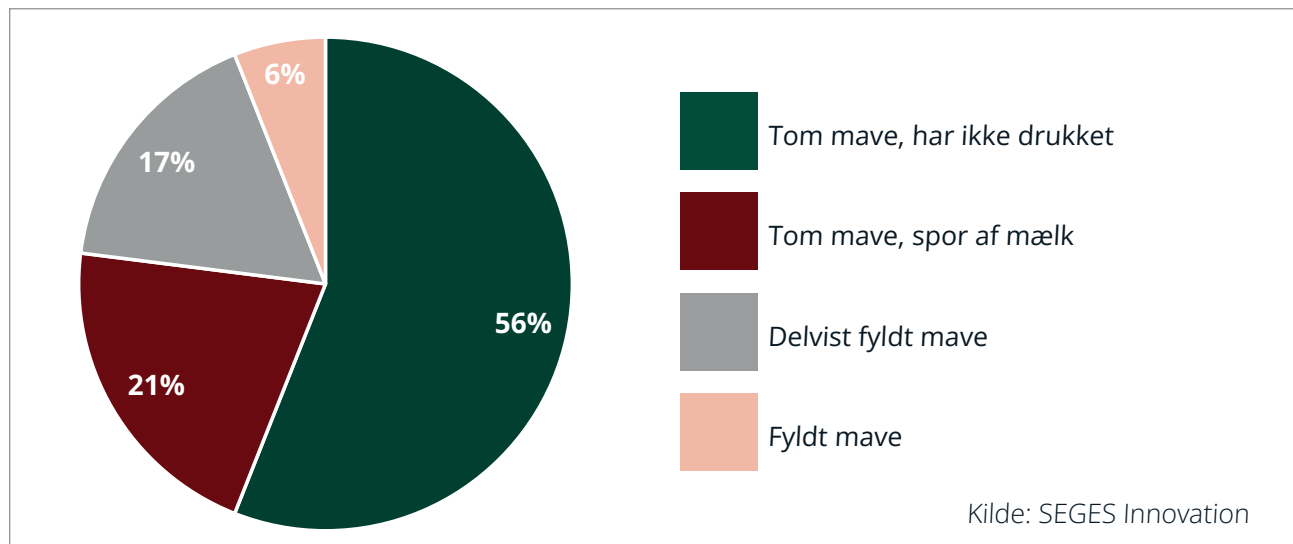
Hvordan nedbringer vi pattegrisedødeligheden?

Undersøgelse fra SEGES Innovation viser, at 77 % af ihjelklemte pattegrise dør med tomme maver. De svageste pattegrise befinder sig i højere grad ved soen i kamp om at få mælk. Det viser sig, at den svageste oftest taber og dermed hyppigt bliver

klemt ihjel, når soen lægger sig. Risikoen for at blive klemt ihjel er derfor høj. Det er altafgørende, at de svageste pattegrise får et supplement til soens mælk, hvor de kan få næring og vand fra dag 0.

Undersøgelse af ihjelklemte grise

SEGES har ved obduktion undersøgt 308 ihjelklemte pattegrise.



Det har vist sig i tests ved danske svineproducenter, at en kombination af tre faktorer er afgørende for at få pattegrisen til at drikke fra dag 0. De tre faktorer er: Best Farms nyudviklede drikkeautomat

Pig-LET Starter, en kvalitetsmælk, samt den korrekte placering i stien.

Torben Hauskov, som driver Havskov Svineproduktion, fortæller:

“Vi har testet Pig-LET starteren og kan konstatere, at vi har reduceret vores pattegrisedødelighed med ca. 50 % for de svagtfødte under 800 g.”



Torben Hauskov, Havskov Svineproduktion ved Lemvig

Sådan får de svageste pattegrise næring fra dag 0

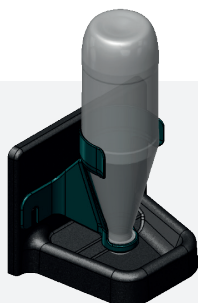
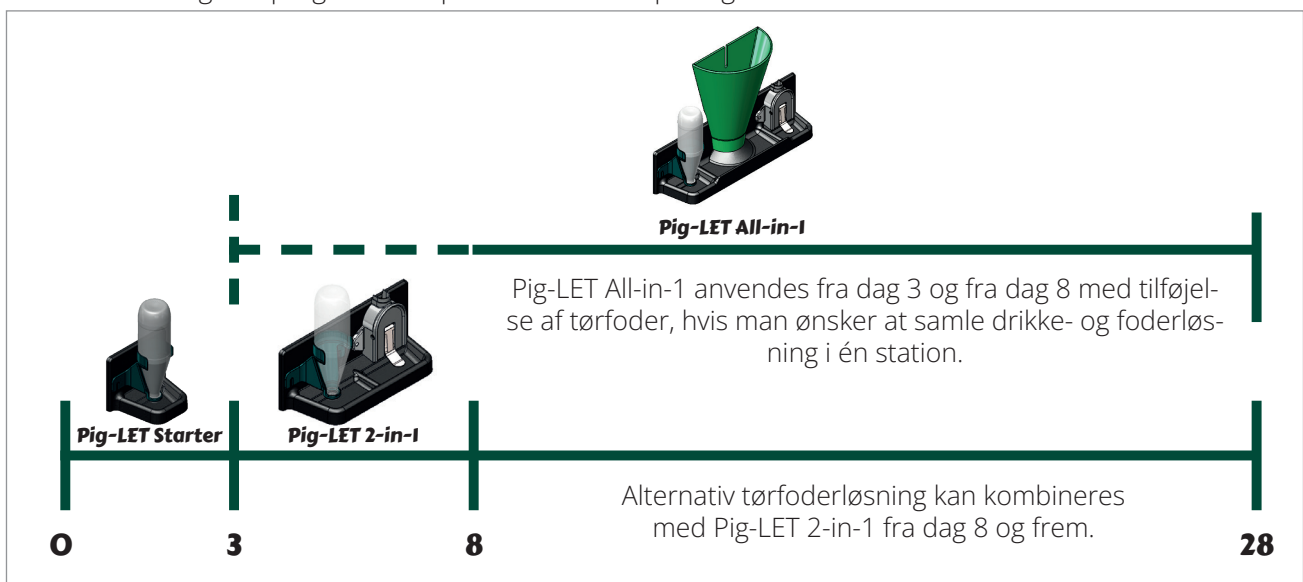
Best Farms nyudviklede Pig-LET program er sammensat af tre drikkeautomater, der giver de svageste pattegrise næring fra dag 0. Pig-LET programmet tager udgangspunkt i pattegrisens adfærd. Det er derfor vigtigt, at:

- Pig-LET produkterne placeres hvor pattegrisen opholder sig.
- pattegrisen hurtigt lærer at bruge drikkeautomaten.
- mælken har en lav PH-værdi.

Én og samme løsning hele vejen

Ved anvendelse af Pig-LET programmet gennem hele pattegrisens levetid er indlæring for pattegrisen hurtig og nem, ligesom arbejdsgangen for personalet holdes enkel.

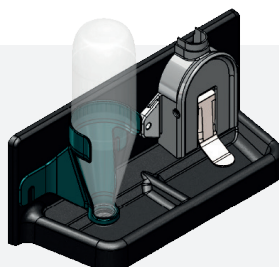
Anvendelse af Pig-LET programmets produkter fordelt på dage.



Holder mælken indbydende

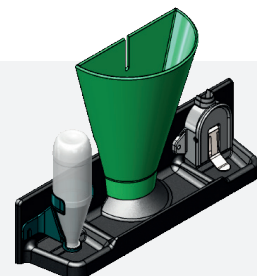
Pig-LET Starter

Flytbar drikkeautomat til mælk. Anvendes dag 0-3 og placeres i hulen.



Pig-LET 2-in-1

Fast drikkestation med mælk og MultiCup til vand m.m. Anvendes dag 3-8 og placeres udenfor hulen.



Pig-LET All-in-1

Fast station med mælk, MultiCup og tørfoderautomat. Anvendes fra dag 3 eller 8 og placeres udenfor hulen.

Om Best Farm



Lars Brunse
Ekstern salg

Vicki H. Raahede
Intern salg

Best Farm er en ny agrovirksomhed, som sætter hovedfokus på farestien. Vi har til mission at nedbringe dødeligheden blandt pattegrise gennem innovative løsninger, der optimerer forholdene i farestien. Desuden vil vi fremtidssikre farestien med løsgående søer - naturligvis uden gå på kompromis med dyrevelfærden.

Best Farm er grundlagt af Lars Brunse og er en del af IBF-koncernen, som i forvejen omfatter virksomhederne Polysan og SundsAlfa, der begge opererer inden for landbrugsområdet.

Mød os på stand A-1196 på NutriFair,
når messen afvikles d. 17. - 18. maj i Fredericia.

A promotional graphic for the NutriFair 2022 event. It features the text "Mød os på NutriFair 2022" in a large, bold font. Below the text are icons for various social media platforms: Facebook, Instagram, Twitter, LinkedIn, and YouTube. To the right of the text is a photograph of a pig. At the bottom left of the graphic is a circular inset photo of Karina Mikkelsen. The text "17.-18. MAJ I MESSE C" is also present.

Mød os på
NutriFair
2022
17.-18. MAJ I MESSE C

D. 17. maj kan du møde Karina Mikkelsen fra Farestalds Eliten på vores stand til en snak om optimering i farestien.



Flooring
Drinking cup
Dropmix
Piglet feeder
Clima control
Farrow management